

INSTRUKCJE

LAMPKA LED Z CZUJNIKIEM RUCHU

ZAWARTOŚĆ OPAKOWANIA

- Światło Solsense
- Mocowanie światła
- 3 śruby i plastikowe zaślepki
- Podręcznik użytkownika

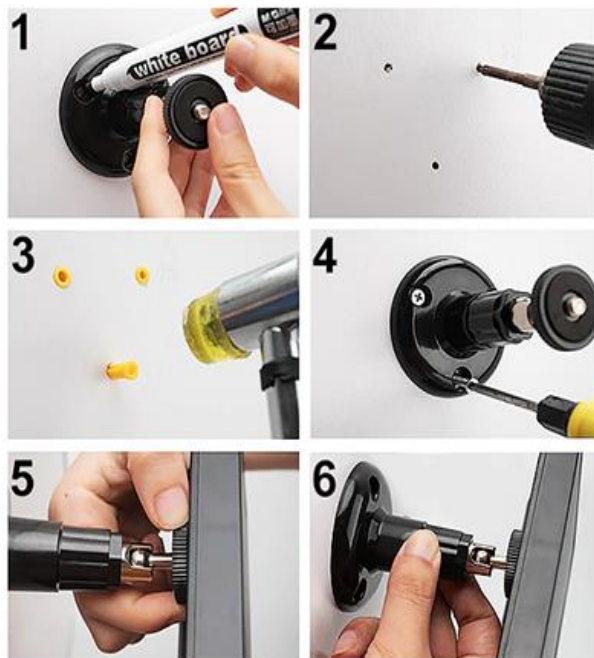
WŁAŚCIWOŚCI TECHNICZNE

- Powierzchnia oświetlona: 50-80 m²
- Stopień ochrony IP: IP65
- Panel słoneczny: 5 V, 300 mA
- Moc wyjściowa: 4 W
- Strumień świetlny: 500 lm
- Bateria: litowa, 3,7 V, 1200 mAh
- Czas ładowania: 4–6 h
- Zasięg czujnika: 0–6 m
- Kąt czujnika: 120°
- Materiał: PC, ABS
- Rozmiar: 3 × 11 × 14 cm



INSTALACJA

Aby zainstalować oświetlenie Solsense, należy postępować zgodnie z krokami przedstawionymi w poniższej.



1. Wyrównaj uchwyt na ścianie, na której chcesz zainstalować lampkę Solsense. Użyj markera, aby zaznaczyć miejsca otworów.
2. Używając wiertarki elektrycznej, wywierć trzy otwory w ścianie w miejscach, w których zaznaczono lokalizację. Upewnij się, że używasz wiertła o takiej samej średnicy jak plastikowe zatyczki.
3. Włóż dostarczone plastikowe zatyczki do otworów. Użyj młotka, aby wcisnąć zatyczki do końca w otwory. Należy pamiętać, że zatyczki muszą być dokładnie dopasowane.

Jeśli są luźne, zatyczki nie będą w stanie prawidłowo uchwycić śrub.

4. Przy pomocy śrubokręta i trzech dostarczonych śrub przykręć uchwyt oświetleniowy do ściany. Mocno dokręć śruby.
5. Na dolnej stronie lampki Solsense znajduje się gwintowany otwór. Przykręć lampkę Solsense do uchwytu i dokręć plastikowy pierścień znajdujący się na gwincie uchwytu.
6. Poluzuj pokrętło dokręcania na uchwycie, aby wyregulować kąt i kierunek światła Solsense. Dokręć pokrętło, aby zabezpieczyć pozycję. Urządzenie jest teraz gotowe do użycia.

SPOSÓB UŻYCIA

- Lampka Solsense działa w trzech różnych trybach oświetlenia. Użyj przycisku na dolnej stronie urządzenia, aby przełączać się pomiędzy trybami oświetlenia.
- Tryb 1: Gdy wykryty zostanie ruch, światło świeci z pełną intensywnością. W przeciwnym razie światło jest przyciemnione.
- Tryb 2: Po wykryciu ruchu światło świeci z pełną intensywnością. W przeciwnym razie światło jest wyłączone.
- Tryb 3: Światło jest zawsze włączone. Po trzech godzinach światło automatycznie przełączy się na tryb 2.
- Aby wyłączyć urządzenie, należy ponownie nacisnąć przycisk.


OSTRZEŻENIA

- To urządzenie wykorzystuje panel słoneczny do ładowania w ciągu dnia. Upewnij się, że nic nie zasłania panelu słonecznego. W przeciwnym razie lampka nie będzie się prawidłowo ładować.
- Upewnij się, że po zmroku nie ma silnego światła skierowanego na panel słoneczny. W przeciwnym razie przejdzie on w tryb ładowania, a światło nie będzie działać.
- Nie należy celowo świecić w oczy lub twarz.
- Nie próbuj otwierać obudowy ani wymieniać lampy urządzenia.
- Przed każdym użyciem należy sprawdzić, czy lampka nie ma widocznych uszkodzeń lub wad. Nie używaj jej, jeśli jest uszkodzona!
- Używaj produktu tylko zgodnie z jego przeznaczeniem.
- Nie demontuj ani nie modyfikuj w żaden sposób.

GWARANCJA

Gwarancja jest ważna przez 24 miesiące. Można ją zgłosić do firmy DFVU, Liparjeva 6a, 1234 Mengeš, Słowenia, w celu uzyskania produktu zastępczego lub zwrotu pieniędzy. Wystarczy przesać nam numer zamówienia i datę zakupu pocztą elektroniczną dostępną po kliknięciu na nasze logo w prawym dolnym rogu. Czas użyteczności produktu wynosi 24 miesiące od daty jego odbioru.



| | |
|---|---|
|  | Symbol utylizacji i recyklingu zgodnie z dyrektywą WEEE. Symbol WEEE jest umieszczany na produktach zgodnych z dyrektywą UE 2012/19/UE w sprawie zużytego sprzętu elektrycznego i elektronicznego (WEEE). Ma on na celu zapobieganie niewłaściwej utylizacji produktu oraz promowanie ponownego wykorzystania i recyklingu. |
|---|---|